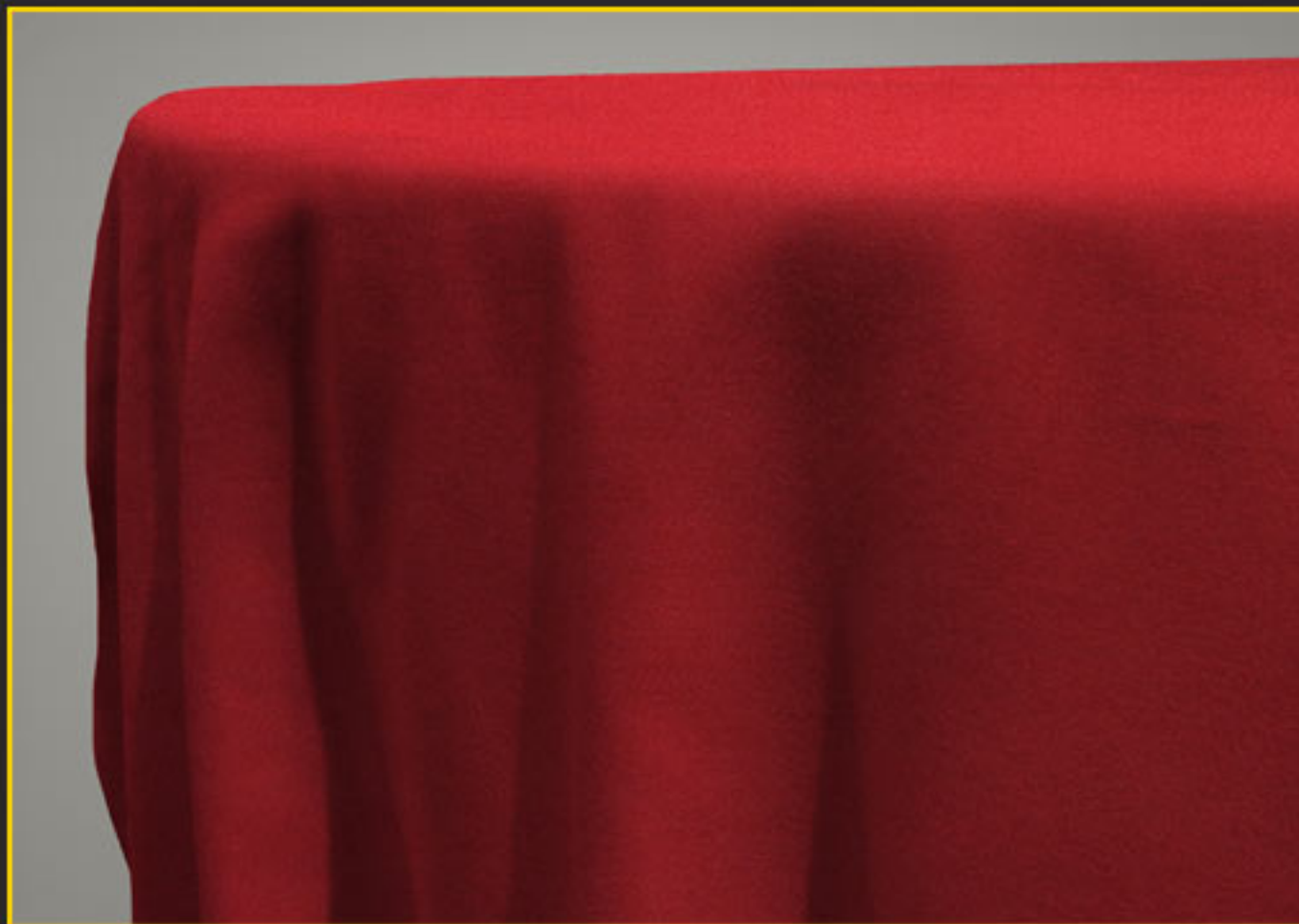


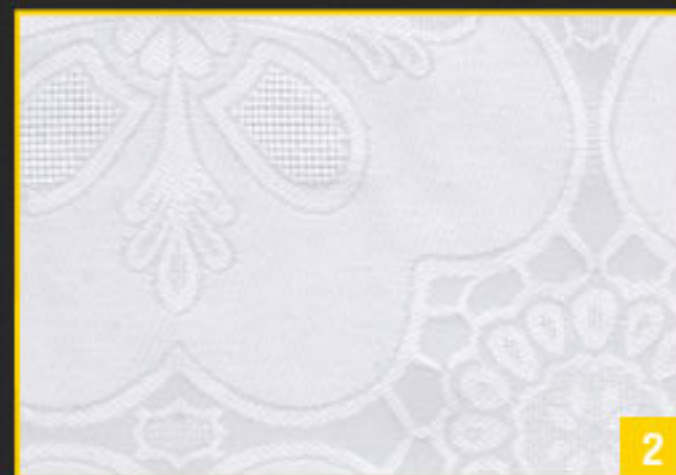
# SELECCIÓN MANTELERÍAS



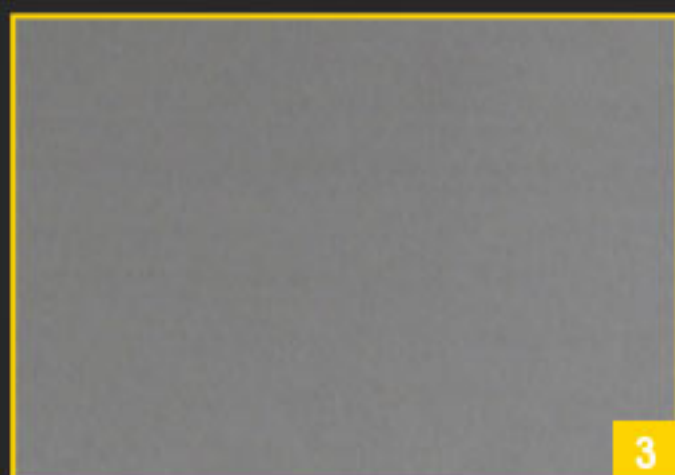
Mantelería camilla / redonda  
Mantelería rectangular  
Mantelería cuadrada  
Caminos de mesa  
Muletones y faldones



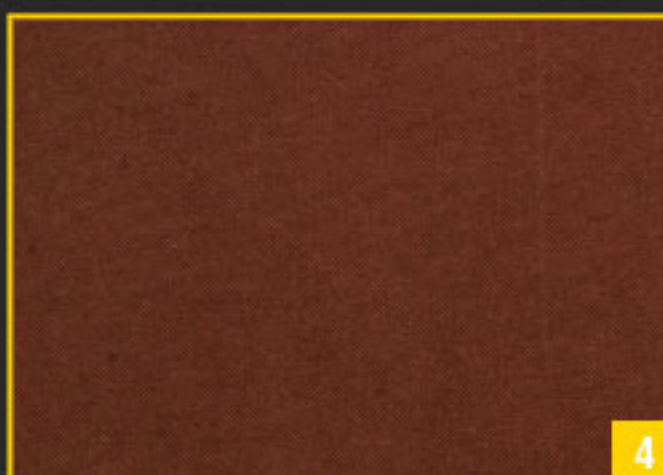
1



2



3



4



5



6



7



8

## Mantelería camilla / redonda (Mezcla algodón)

Imagen principal: Algodón color fresa

1. Berenjena

2. Blanco adamascado

3. Ceniza

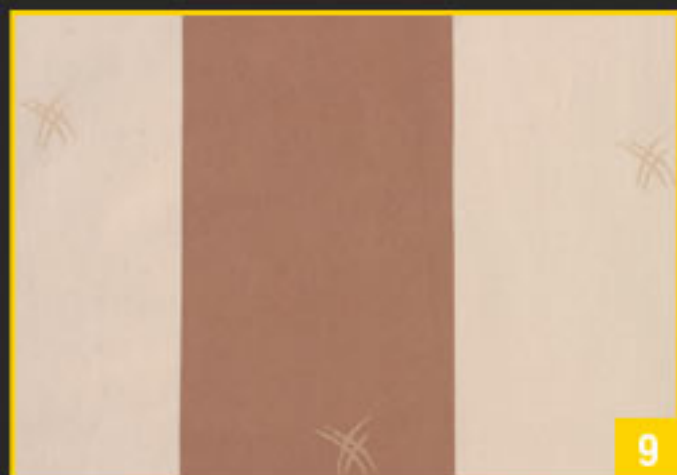
4. Chocolate

5. Cobalto

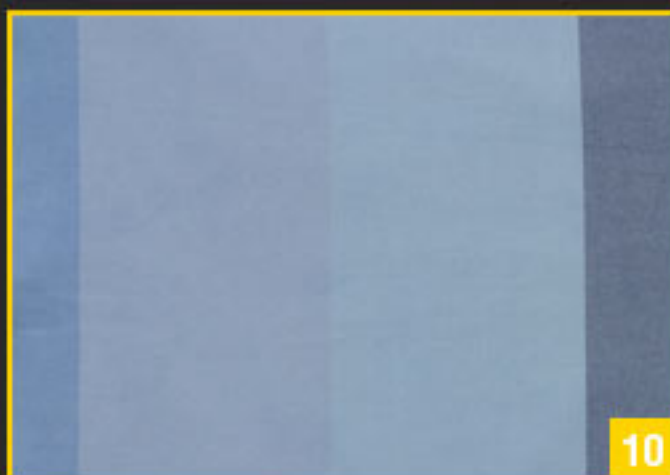
6. Duna

7. Fucsia

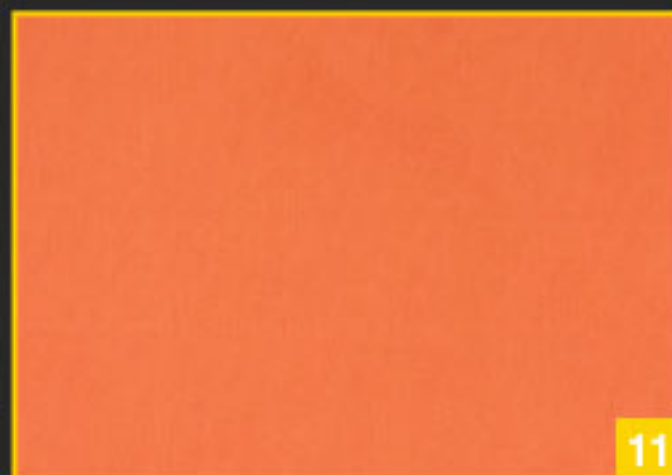
8. Girasol



9



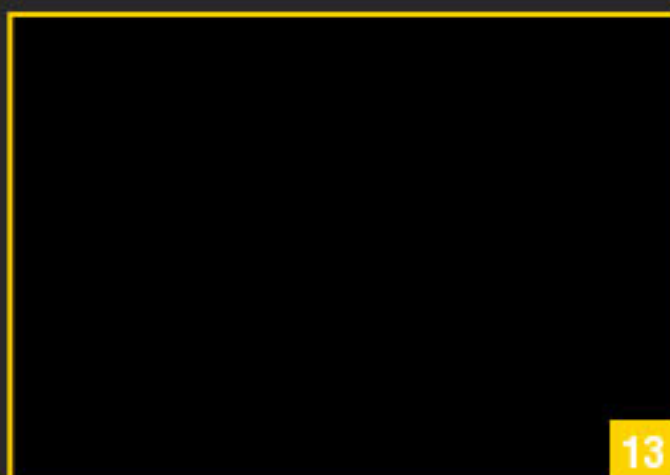
10



11



12



13



14



15



16



17

## Mantelería camilla / redonda (Mezcla algodón)

9. Marfíl

10. Mediterráneo

11. Naranja

12. Nieve

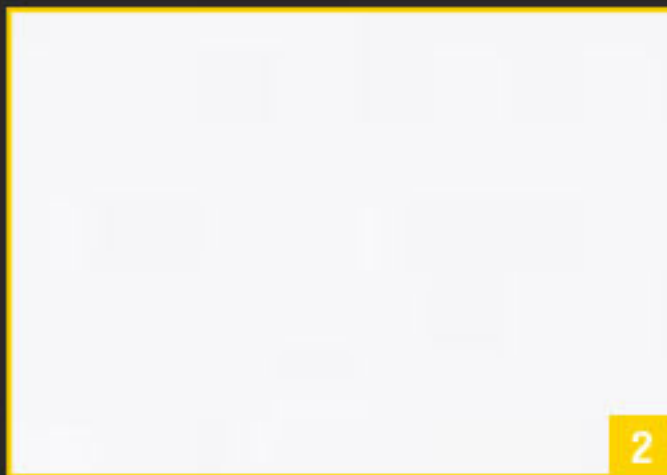
13. Ónix

14. Pistacho

15. Verde oscuro

16. Violeta

17. Zafiro



## Mantelería camilla / redonda (Lino algodón)

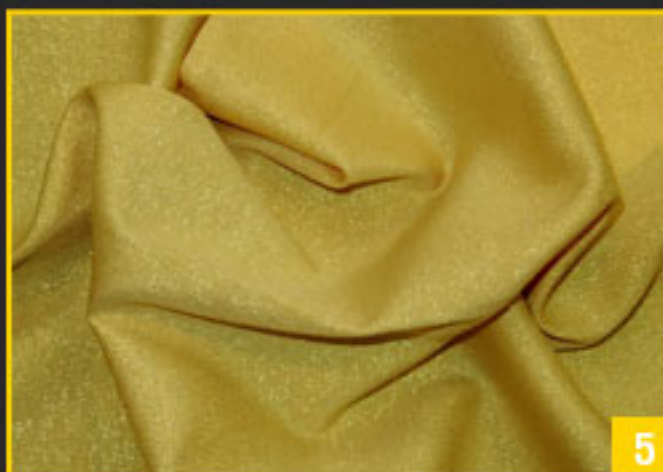
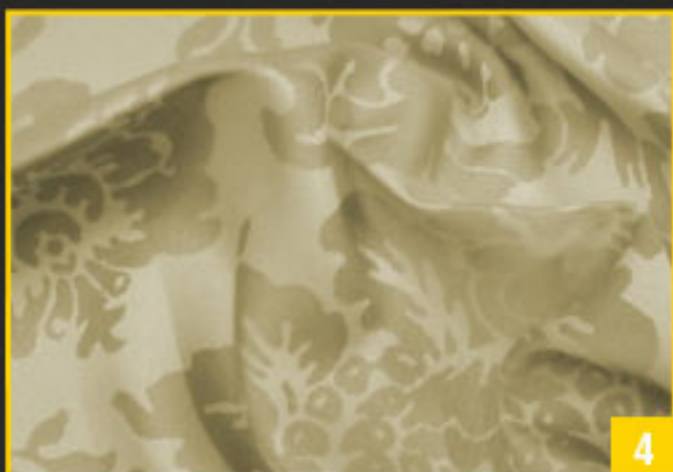
---

1. Arena

2. Blanco

3. Caña

4. Rioja



## Mantelería camilla, redonda (Fantasía)

1. Acero

2. Argento

3. Bronce

4. Caramelo

5. Dorado

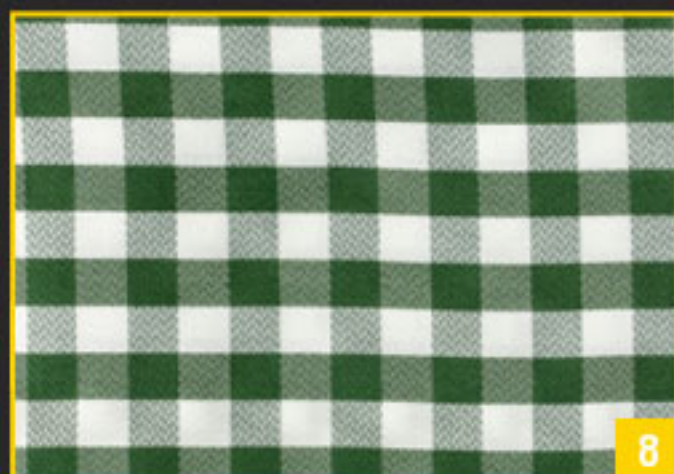
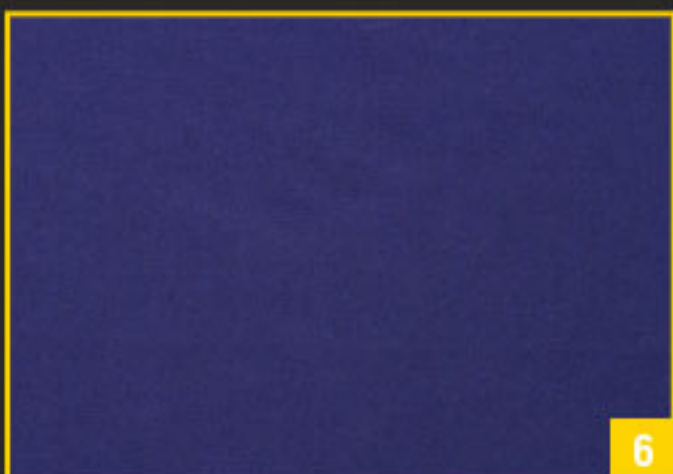
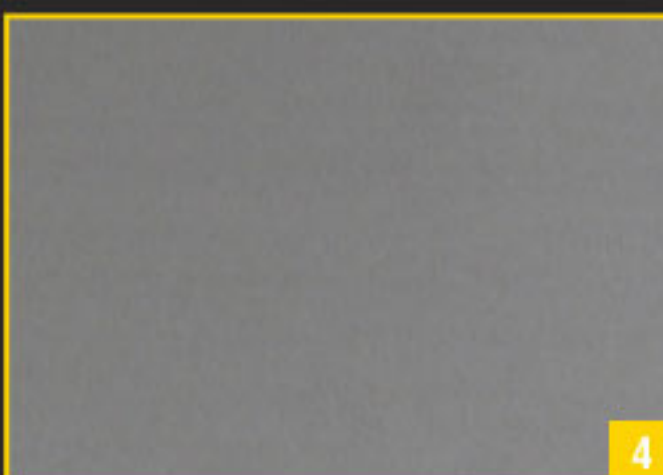
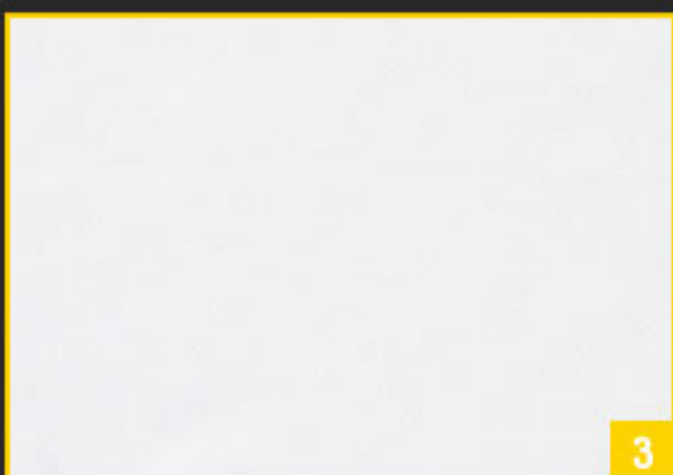
6. Niza negro

7. Olivina

8. Plateado

9. Rubí

10. Turquesa



## Mantelería rectangular (Mezcla algodón)

**Imagen principal:** Algodón color zafiro

**1.** Berenjena

**2.** Blanco adamascado

**3.** Blanco liso

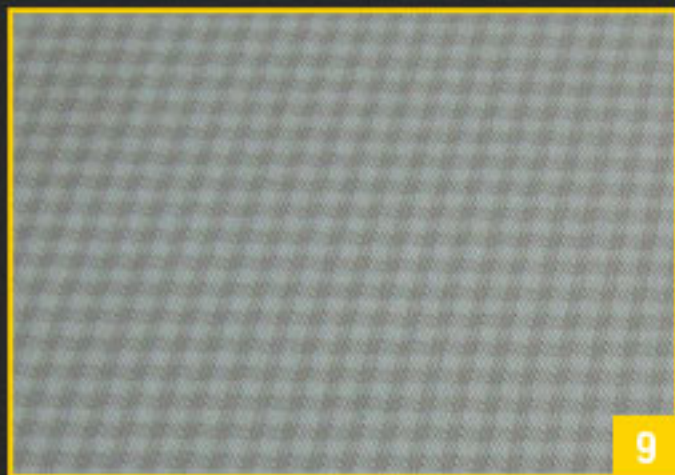
**4.** Ceniza

**5.** Chocolate

**6.** Cobalto

**7.** Cuadros rojos y blancos

**8.** Cuadros verdes y blancos



9



10



11



12



13



14



15



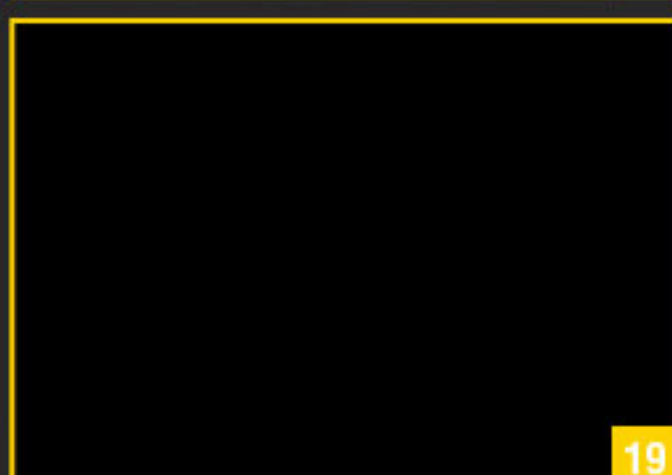
16



17



18



19



20

## Mantelería rectangular (Mezcla algodón)

9. Cuadro Vichy beige

10. Duna

11. Fresa

12. Fucsia

13. Girasol

14. Marfíl

15. Mediterráneo

16. Naranja

17. Nieve

18. Níspero

19. Ónix

17. Pistacho

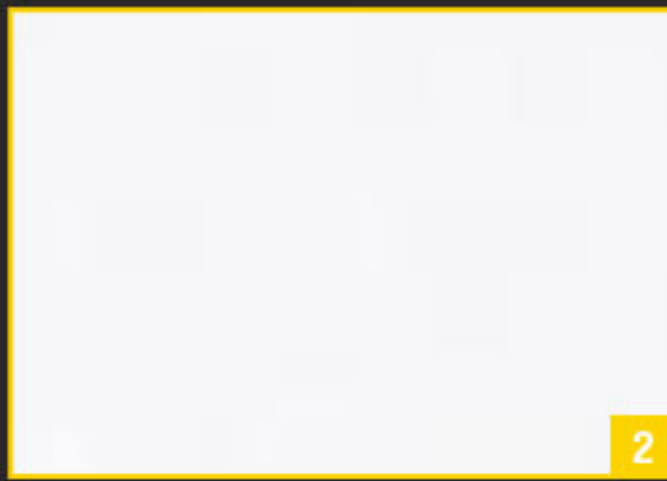


## Mantelería rectangular (Mezcla algodón)

---

21. Verde oscuro

22. Violeta



## Mantelería rectangular (Lino algodón)

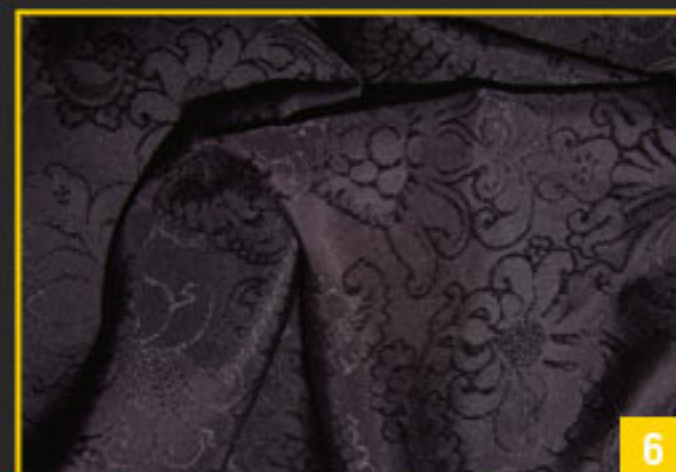
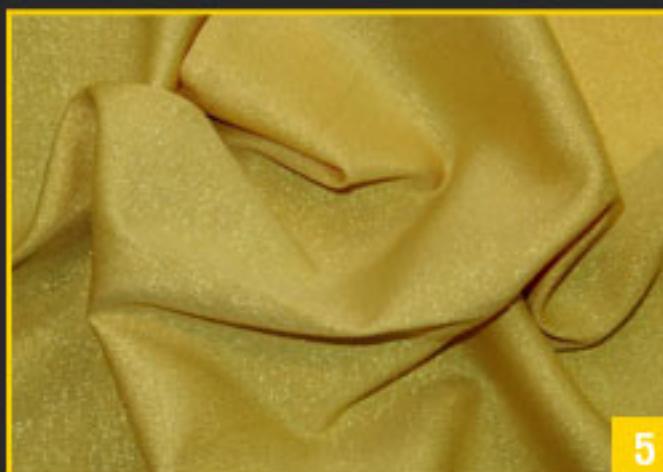
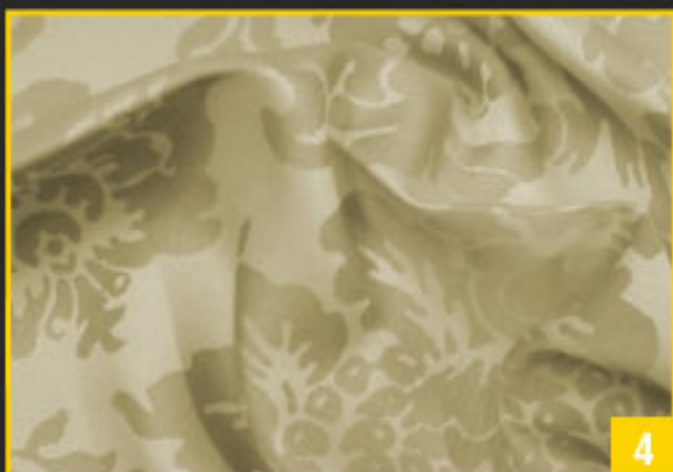
---

1. Arena

2. Blanco

3. Caña

4. Rioja



## Mantelería rectangular (Fantasía)

1. Acero
2. Argento
3. Bronce
4. Caramelo
5. Dorado

6. Niza negro
7. Olivina
8. Plateado
9. Rubí
10. Turquesa



## Mantelería rectangular (Un solo uso)

---

1. Blanco

2. Granate

3. Negro



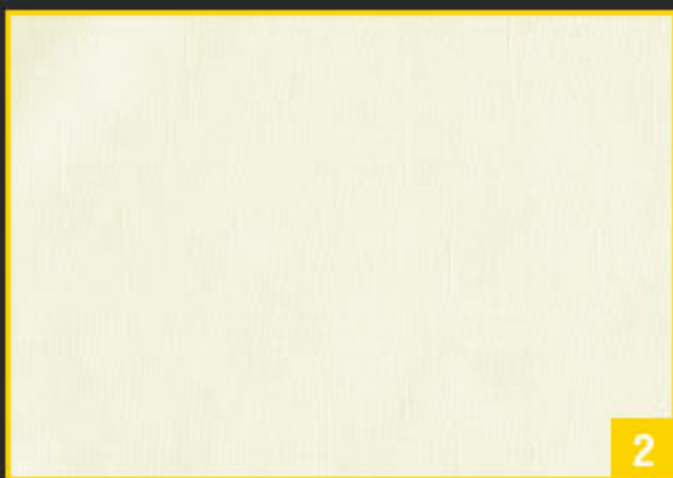
## Mantelería cuadrada (Mezcla algodón)

---

9. Nispero

11. Ónix

10. Rosa



## Mantelería cuadrada (Lino algodón)

---

1. Arena



## Caminos de mesa

**Imagen principal:** Pistacho

**1.** Acero

**2.** Bronce

**3.** Dorado

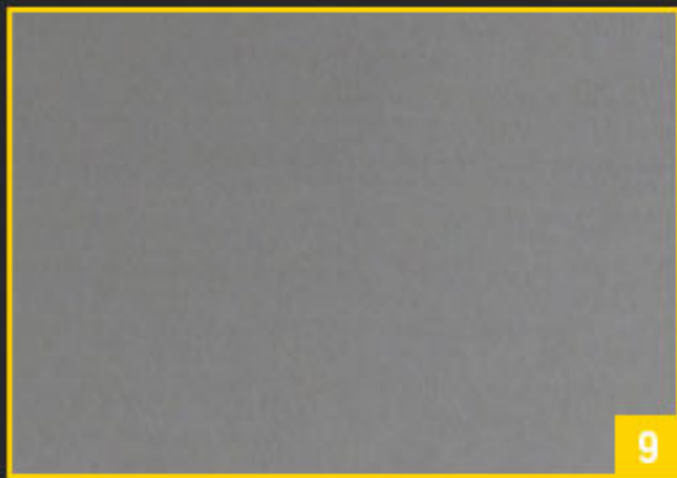
**4.** Niza negro

**5.** Olivina

**6.** Plateado

**7.** Rubí

**8.** Turquesa



9



10



11



12



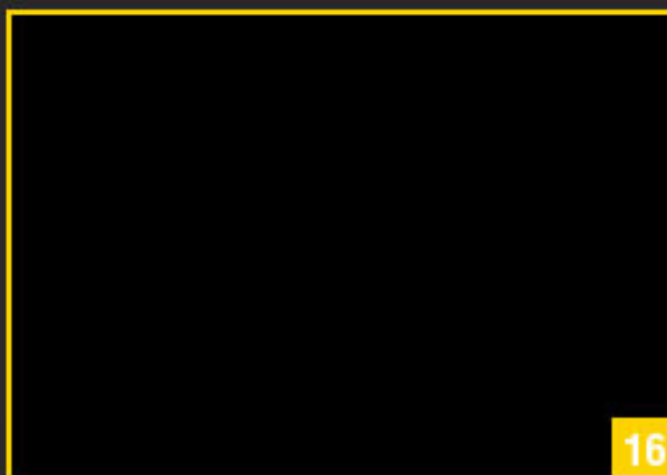
13



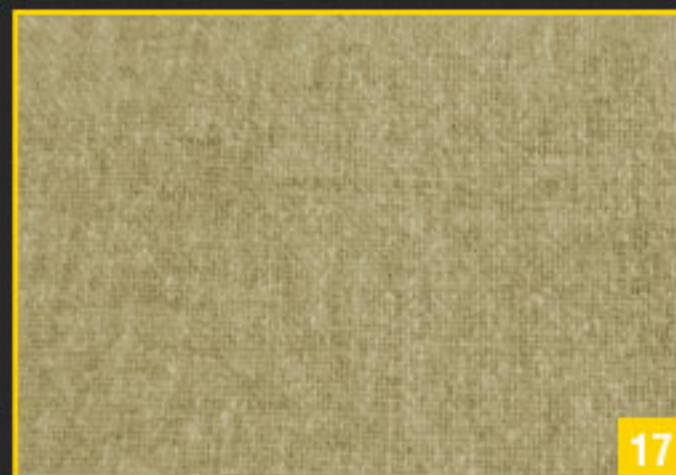
14



15



16



17



18



19



20

## Caminos de mesa

---

9. Ceniza

10. Cobalto

11. Fresa

12. Fucsia

13. Naranja

14. Nieve

15. Níspero

16. Ónix

17. Saco

18. Verde oscuro

19. Violeta

20. Zafiro



## Muletones y faldones

---

1. Falfón blanco

2. Faldón granate

3. Faldón Caldera

4. Muletones